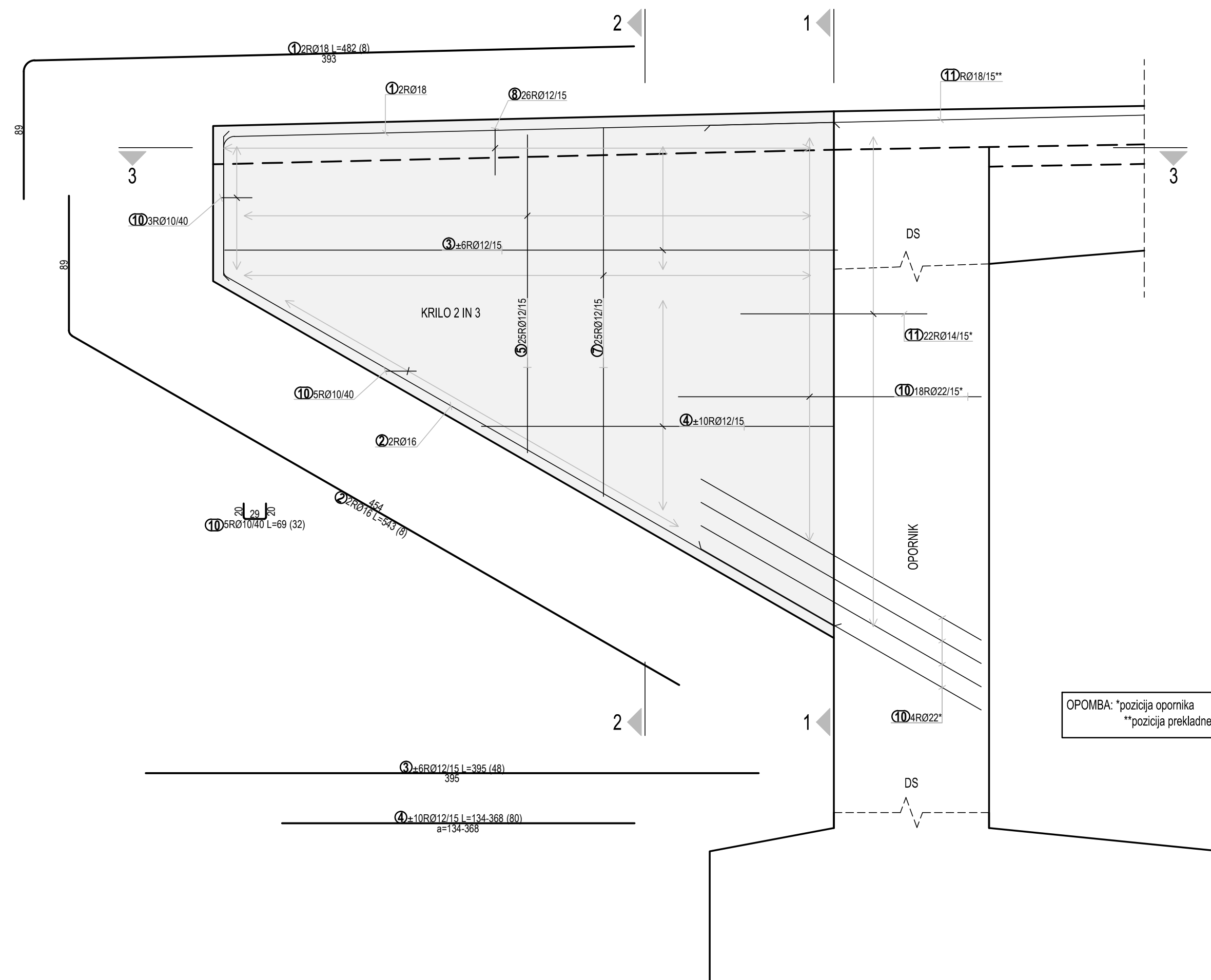
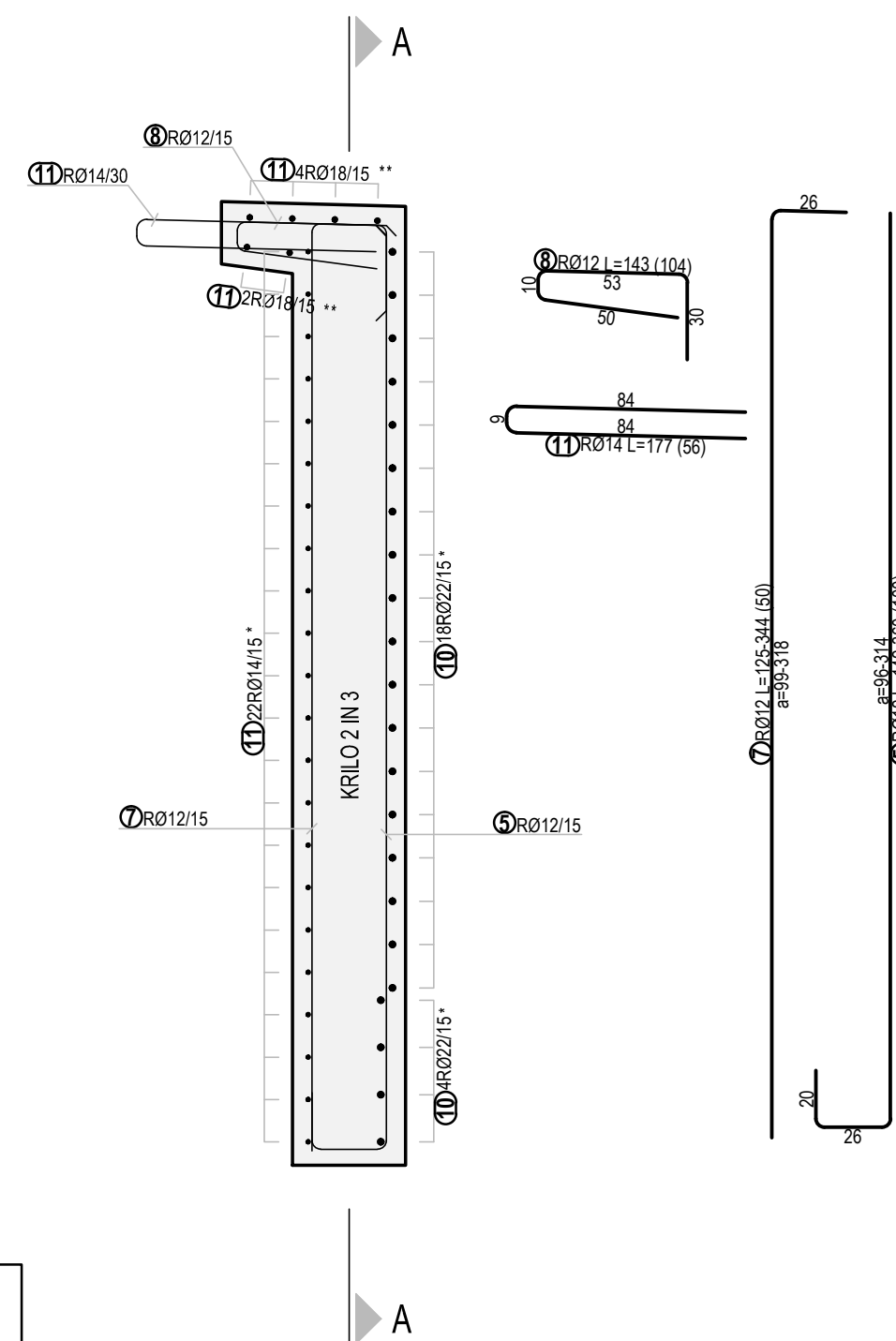


M 1:25

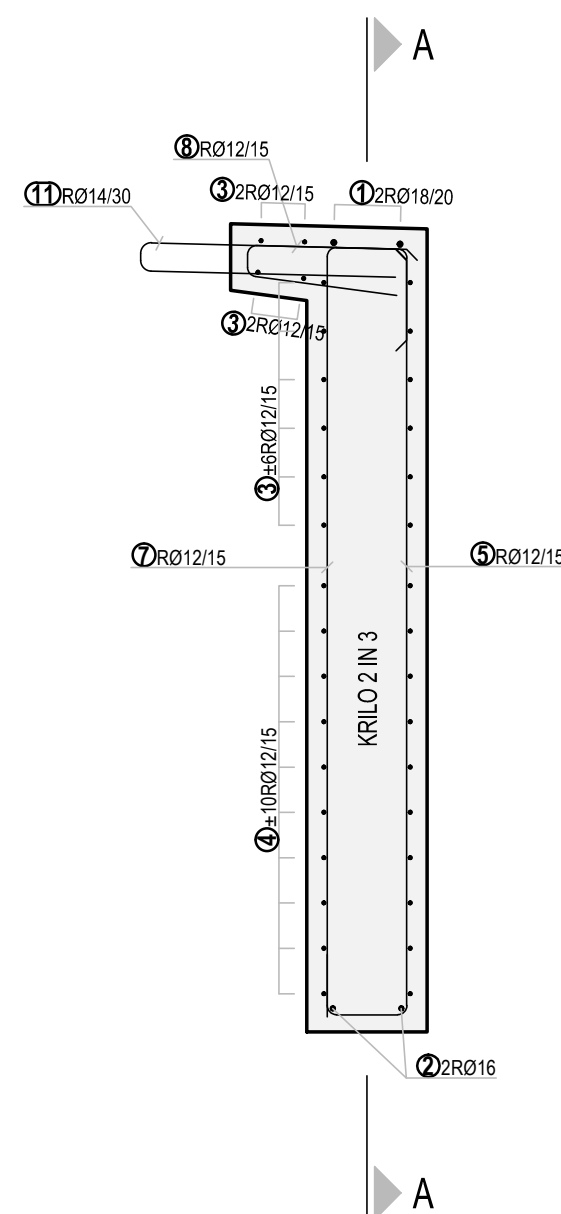


OPOMBA: \*pozicija opornika  
\*\*pozicija prekladne konstrukcije

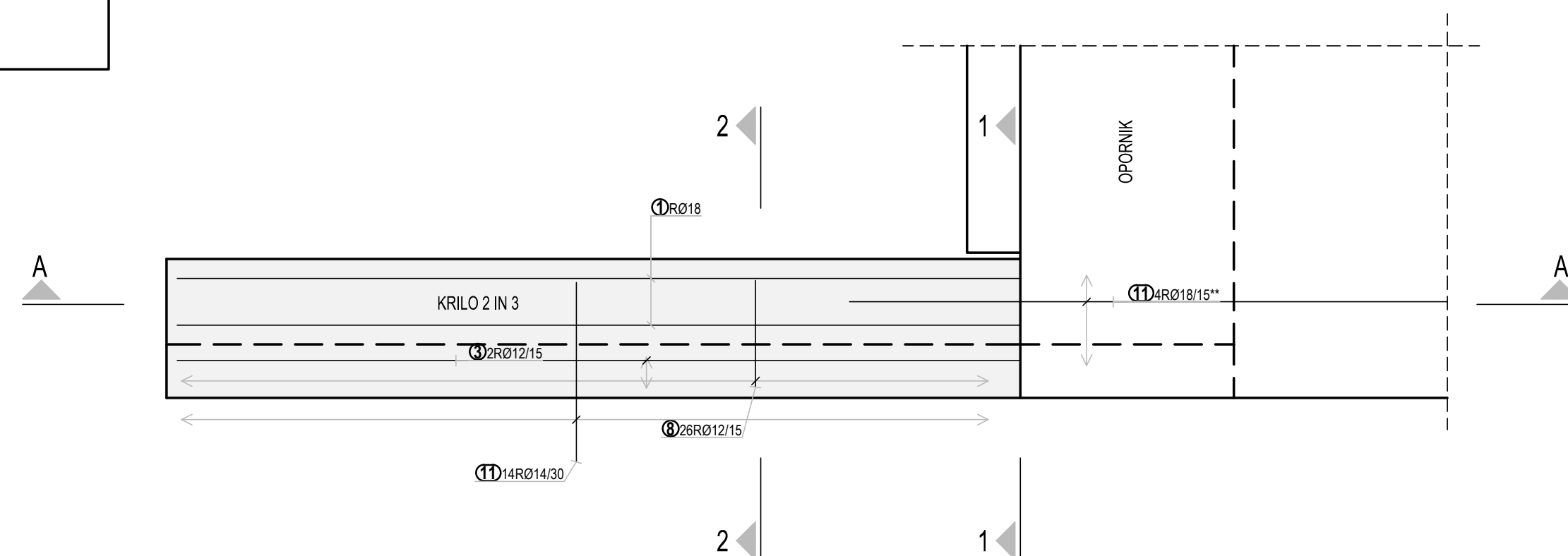
## M 1:25



M 1:25



M 1:25



KARAKTERISTIKE MATERIALOV PO SIST EN 206-1			
ELEMENT	BETON	ARMATURA	ZAŠČITNI SLOJ
HODNIKI IN ROBNİ VENCİ	C30/37, PV-II, XF4, XD3, Dmax=32 mm, AB <sup>a</sup>	B500 B	4.5 cm
ZGORNJA KONSTRUKCIJA	C30/37, PV-I, XF2, XD1, Dmax=32 mm, AB	B500 B	4.5 cm
OPORNIK, KRILA IN ZIDOVİ	C30/37, PV-I, XF2, XD1, Dmax=32 mm, AB	B500 B	5.0 cm
TEMELJI	C30/37, PV-I, XC2, Dmax=32 mm, AB	B500 B	5.0 cm
PODLOŽNI BETON	C12/15, XD0, Cmax= 16mm	NEARMIRAN	
BETON ZA TLAKOVANJE JARKA	C20/25, XC0, Cmax= 16mm	NEARMIRAN	

IZVEDBA PO PRINCIPU BELE KADI !

PROJECTANT:  <b>GINEX</b> International d.o.o. PROJEKTIVNI BIRO 125 G-0408		INVESTIR:  <b>REPUBLIKA SLOVENIJA</b> MINISTRSTVO ZA PROMET DIREKCIJA REPUBLIKE SLOVENIJE ZA CESTE	
PODIZVAGLEC:  		CESTA I LOKACIJA: REGIONALNA CESTA R3-651/1198 TREBUNJE - NOVO MESTO (BUČNA VAS)	
ODGOVORNI VOĐA PROJEKTA: <b>Dalibor STANIČ, u.d.i.g.</b>		OBJEKT: <b>MOST ČEZ TEMENICO v km +1940</b>	
IDENT. ŠT. IZS: <b>G-3154</b>		OPS. REBE: <b>ARMATURNI NAČRTI</b> <b>Armaturni načrt kril 2 in 3</b>	
ODGOVORNI PROJEKTANT: <b>Dalibor STANIČ, u.d.i.g.</b>		MERILO: <b>1:25</b>	
IDENT. ŠT. IZS: <b>G-3154</b>		ŠT. PROJEKTA: <b>102-11E</b>	
PROJEKTANT SODELAVEC: <b>Amel Hodžić, i.d.g.</b>		ŠT. NAČRTA: <b>102-11E/3-1</b>	
IDENT. ŠT. IZS: <b>/</b>		VSRTA NAČRTA: <b>3/1 Načrt gradbenih konstrukcij in drugi gradbeni načrti</b>	
PROJEKTANT SODELAVLEC:  		ŠIFRA CC: <b>CC-SI 2141</b>	
IDENT. ŠT. IZS:		VSRTA PROJEKTA: <b>PZI</b>	
IDENT. ŠT. IZS:		DATUM PROJEKTA: <b>oktober 2011</b>	
IDENT. ŠT. IZS:		DATUM RISBE: <b>januar 2012</b>	
ŠT. COSEJKA: <b>1198</b>		ŠIFRA RBBE: <b>G.271</b>	
ARHIVSKA ŠT.:		PROSTOR ZA CRTEŽNI KOD:	
FAZAOBJEKT: <b>004/2160</b>		IDENT. ŠT. IZS: <b>GINEX International d.o.o.</b> <b>102-11E/3-1/27</b>	
ŠT. PRILoge: <b>27</b>		AVTOR RISBE:	
ŠT. PRILoge: <b>27</b>		IDENT. ŠT. IZS:	